



®

Fabryka Armatur
„Glucholazy” S.A.

Odwadniacz pływakowy

Nr kat. KJ/40

DN 100 / PN 4,0 MPa / T_{max}=425°C

Rok wydania

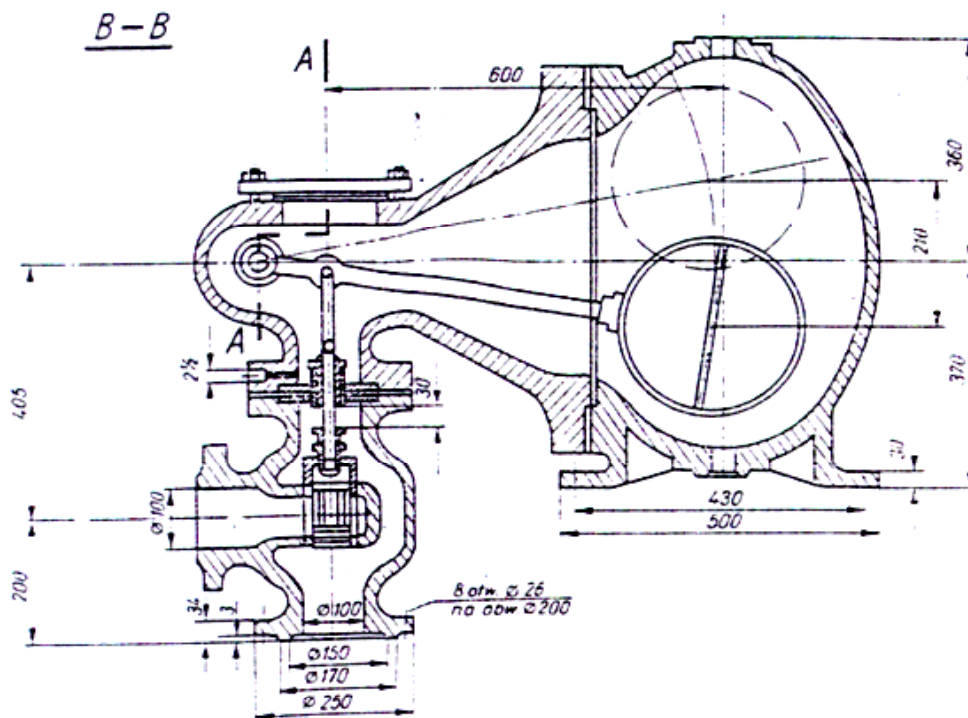
2008

Wydanie nr

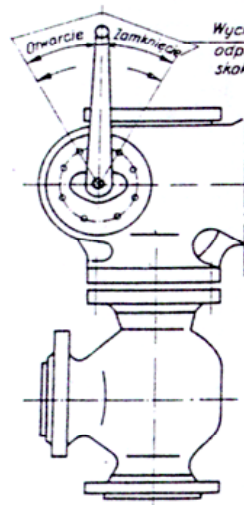
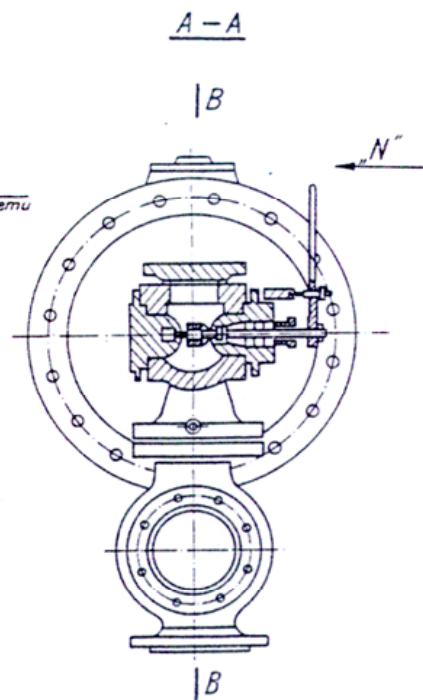
IV

Karta nr

071



Widok w kierunku „N”

Wychylenie dźwigni
odpowiadające pełnemu
skokowi zaworu.

Zastosowanie :

Odwadniacze przeznaczone są do ciągłego odprowadzania kondensatu. Zasadniczo stosowane są przy oddzielaczach pary dla turbin niskoparametrowych jak również przy wszelkiego rodzaju wymiennikach ciepła.

Czynnik roboczy :

Kondensat pary.

Zakres stosowania :

Ciśnienie nominalne PN [MPa]	Największe ciśnienie robocze przy temp. czynnika [K] (°C)					
	373 K (100 °C)	473 K (200 °C)	573 K (300 °C)	623 K (350 °C)	673 K (400 °C)	698 K (425 °C)
4,0	3,5	2,85	2,34	2,20	2,12	2,08

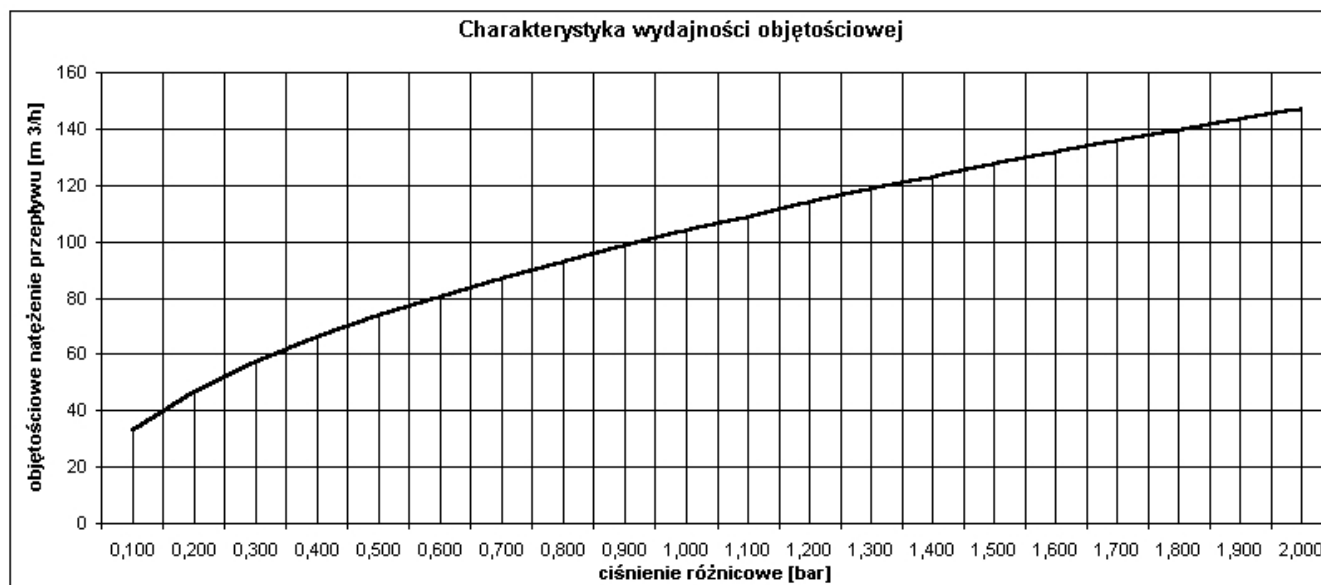
Szczegółowe informacje zawiera wykres „Dopuszczalne parametry robocze armatury dla stosowanych materiałów” (Układ p/t) w części IV katalogu.

Materiały :

Nazwa części	Materiał
Kadłub	1.0619
Komora pływakowa	1.0619
Pokrywa	1.0619
Trzpień	13 Cr
Grzyb	13 Cr
Siedlisko	13 Cr
Pływak	18-8 Cr-Ni

Uwagi :

- Kołnierze zaworów wykonanie standard: z przyłgą „B1” i owiercone wg PN-EN 1092-1:2004.
Na życzenie wykonujemy inne rodzaje przyłgi zgodnie z PN-EN 1092-1:2004, ANSI, BS, DIN lub też wg indywidualnych potrzeb klienta.
- Wymagania i badania techniczne zaworów wg PN-EN 12266-1:2003.
- Świadectwo odbioru wg życzenia Klienta-wg PN-EN 10204:2005.



UWAGA – W zapytaniu / zamówieniu prosimy o podanie norm i typu przyłącza oraz medium i parametry pracy.

	<i>Producent i dostawca:</i>	<i>Adres:</i>	<i>tel.:</i> 077 / 439 19 44
	Fabryka Armatur „Glucholazy” S.A.	48-340 Glucholazy ul. Wrocławska 1A	<i>fax:</i> 077 / 439 19 46 <i>e-mail:</i> fag@fagsa.com.pl <i>http:</i> www.fagsa.com.pl

Producent zastrzega możliwość wprowadzenia zmian w wyrobach bez powiadamiania.